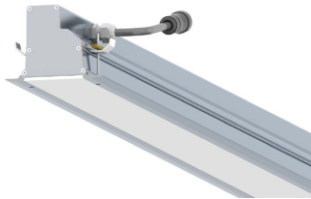


| | | | | | | | | | | |
|--|--|--|--|--|--|--|--|--|--|-------------|
| | | | | | | | | | | خانواده-خطی |
|--|--|--|--|--|--|--|--|--|--|-------------|

خانواده چراغ های خطی توکار، با توان ۳۶ وات، شار نوری ۳۶۰۰ لومن و ولتاژ متناوب ورودی ۲۲۰-۲۴۰ ولت.

مشخصات فنی

سیستم خطی توکار برای نورپردازی عمومی فضاهای داخلی می باشد. خط نوری یک سیستم خطی از چراغ های LED است که می توان آنها را در انواع سقف برای فراهم آوردن یک راهکار نورپردازی عمومی انعطاف پذیر جهت محیط های تجاری و سازمانی مانند ادارات و مجتمع های تجاری و فضای آموزشی گنجانده. رنگ نور ۳۰۰۰ کلوین (نور زرد) می باشد. دیفیوزر از جنس پلی استارین (PMMA یا پلی کرینات پیشنهاد بعدی می باشد) و جنس بدنه آلومینیوم اکستروود شده با پوشش رنگ پودری الکترواستاتیک می باشد، و درپوش های انتهایی آلومینیومی با پوشش سیلیکونی است. کلاس ۱ الکتریکی، درجه حفاظت ۴۴ (IP۵۴) سفارشی می باشد) و رابط اتصال و اجرا. توان کلی ۳۰ وات برمتر، کنترلر DALI میتواند سفارشی باشد. مک آدام: ۳. شاخص نمود رنگ $Ra > 80$.



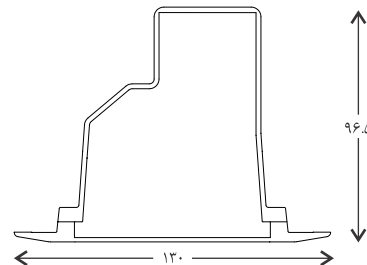
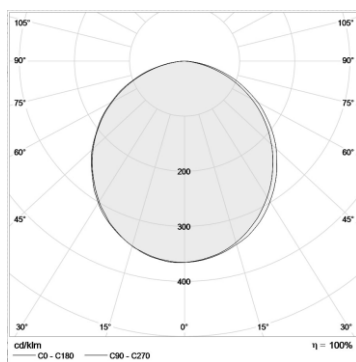
ابعاد: ۱۲۰۰ x ۱۳۰ x ۹۶.۵ mm

توان کلی: ۳۶ w

شار نوری چراغ: ۳۶۰۰ lm

بهره وری نورپردازی: ۱۰۰ lm/w

وزن: ۳ kg



دمای رنگ: ۳۰۰۰ کلوین

میانگین عمر مفید: ۵۰۰۰۰ ساعت در ۷۰L در ۲۵ سانتیگراد

توان ورودی چراغ: ۳۶ وات

کاربرد:

- راهرو ها
- ادارات
- عمومی
- پارکینگ

نصب و راه اندازی:

چراغ های خطی توکار با طراحی لبه دار پس از اجرای سقف یا دیوار و برش های آن بر طبق سایزهای استاندارد چراغ توسط بست به آسانی بر روی سطح مورد نظر نصب می شود.



قابلیت ها: