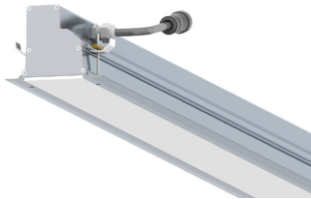


										خانواده-خطی
--	--	--	--	--	--	--	--	--	--	-------------

خانواده چراغ های خطی توکار، با توان ۲۴ وات بر متر، شار نوری ۲۴۰۰۰ لومن بر متر و ولتاژ متناوب ورودی ۲۲۰-۲۴۰ ولت.

### مشخصات فنی

سیستم خطی توکار برای نورپردازی عمومی فضاهای داخلی می باشد. خط نوری یک سیستم خطی از چراغ های LED است که می توان آنها را در انواع سقف برای فراهم آوردن یک راهکار نورپردازی عمومی انعطاف پذیر جهت محیط های تجاری و سازمانی مانند ادارات و مجتمع های تجاری و فضای آموزشی گنجانده شود. رنگ نور ۴۰۰۰ کلوین (نور طبیعی) می باشد. دیفیوزر از جنس پلی استارین (PMMA یا پلی کریلنات پیشنهاد بعدی می باشد) و جنس بدنه آلومینیوم اکستروود شده با پوشش رنگ پودری الکترواستاتیک می باشد، و در پوش های انتهایی آلومینیومی با پوشش سیلیکونی است. کلاس ۱ الکتریکی، درجه حفاظت IP۵۴ (IP۵۴ سفارشی می باشد). توان کلی ۳۰ وات بر متر، کنترل DALI میتواند سفارشی باشد. مک آدام: ۳. شاخص نمود رنگ  $Ra > 80$ .



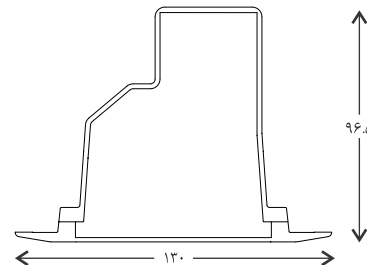
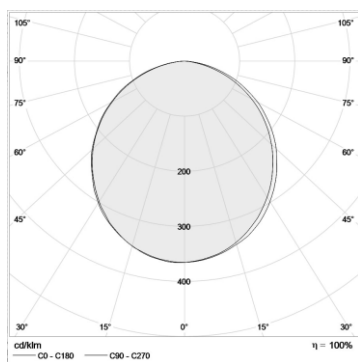
ابعاد: ۸۰۰ x ۱۳۰ x ۹۶.۵ mm

توان کلی: ۲۴ w

شار نوری چراغ: ۲۴۰۰ lm

بهره وری نورپردازی: ۱۰۰ lm/w

وزن: ۲ kg



دمای رنگ: ۴۰۰۰ کلوین

میانگین عمر مفید: ۵۰۰۰۰ ساعت در ۷۰L در ۲۵ سانتیگراد

توان ورودی چراغ: ۲۴ وات

### کاربرد:

- راهرو ها
- ادارات
- عمومی
- پارکینگ

### نصب و راه اندازی:

چراغ های خطی توکار با طراحی لبه دار پس از اجرای سقف یا دیوار و برش های آن بر طبق سایزهای استاندارد چراغ توسط بست به آسانی بر روی سطح مورد نظر نصب می شود.



قابلیت ها: