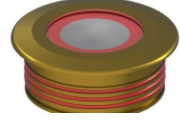


LED_SPOT aile	IP65	IK08	LED	-	T <sub>a</sub> 25				
---------------	------	------	-----	---	-------------------	--	--	--	--

**9 watt, 819 lümen ışık akısı ve 24 volt doğrudan giriş akımına sahip dahili spot lambalar.**

### Teknik bilgiler

Armatür, birkaç ışın açısına sahip entegre bir PMMAoptical lens kullanılarak bir yukarı ışık olarak kullanılmak üzere tasarlanmıştır. IP65, IK08. İç mekan ve dış mekan uygulamaları için 9 w, sıcak beyaz ve soğuk beyaz LED'li hafif aydınlatma armatürü. İlişkili renk sıcaklığı: 3000. Dayanıklı aydınlatma armatürü alüminyumdan imal edilmiştir. Tüm LED'ler, renk tutarlılığını sağlamak için üç adımda bir MacAdam elipsin içerisinde. (12v CV sürücüsü bir seçenek).



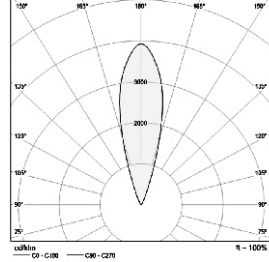
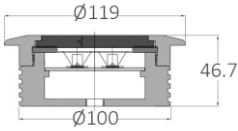
Boyutlar: Ø119 x 46.7 mm

Genel güç: 9 w

Işık akısı: 819 lm

Aydınlatma verimliliği: 91 lm/w

Ağırlık: 1.5 kg



### Uygulama

- Cephe aydınlatması
- Dekoratif aydınlatma

İlişkili renk sıcaklığı: 3000 kelvin Nominal  
medyan faydalı ömür: 25 ° C'de 50000h L70  
Armatür giriş gücü:9 w

### Montaj ve kurulum

İç ve dış mekanlar, kablolama ve entegre aydınlatma ile basit kurulum için uygundur. Kesme çapları 100 mm'dir.

Özellikler:

