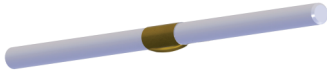


					T <sub>g</sub> 25	-		-	-	خانواده - تزئینی
--	--	--	--	--	-------------------	---	--	---	---	------------------

خانواده چراغ‌های LED دکوراتیو با توان ۱۸ وات و شار نوری ۱۰۸۰ لومن و ولتاژ متناوب ۲۴۰-۲۲۰ ولت.

### اطلاعات فنی

چراغ LED دکوراتیو دیواری جهت روشنایی فضاهای خاص و لوکس طراحی شده است. جنس بدنه از برنج خام بدون هیچ گونه تغییراتی با پایه ای سنگین جهت حفظ تعادل می‌باشد. دیفیوزرها از جنس PMMA با نوری یک نواخت و بدون خیرگی می‌باشد. طراحی منحصر به فرد آن موجب ارتقا دکوراسیون سنتی و شهری و معاصر یا مینیمالی می‌شود. این چراغ با بدنه آبکاری نیکل یا مس به صورت براق یا مات قابل سفارش است.



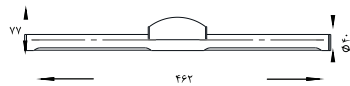
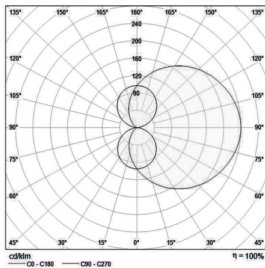
ابعاد: Ø۴۰ x ۴۶۲ mm

توان کلی: ۱۸ W

شار نوری چراغ: ۱۰۸۰ lm

بهره وری نورپردازی: ۶۰ lm/w

وزن: ۲.۸ kg



### کاربرد:

دمای رنگ: ۴۰۰۰ کلوین  
میانگین عمر مفید: ۵۰۰۰۰ ساعت در ۱۷۰ در ۲۵ سانتیگراد  
توان ورودی چراغ: ۱۸ وات

- هتل ها
- خانه ها
- ادارات

### نصب و راه اندازی:

این چراغ به هرجهتی توسط بست نصب U شکل که باید جداگانه سفارش گذاری شود قابل نصب است .



قابلیت ها :